

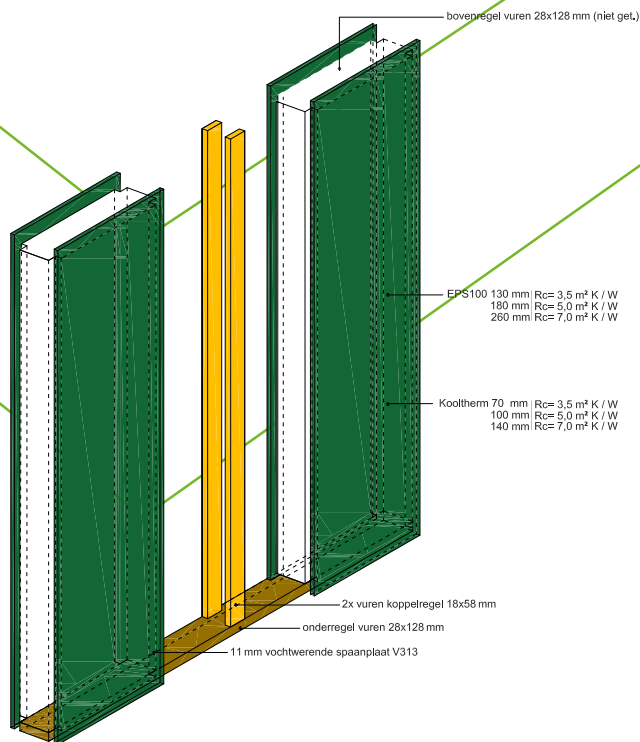
Rc SIP Panel

Brochure/Handleiding



Rc SIP Panel

Specificaties



Afmetingen

1250 x 2500 mm of 625 x 2500 mm

Buitenzijde/binnenzijde

11 mm spaanplaat vochtwerend, of
12,5 mm Fermacell gipsvezelplaat

Isolatie

EPS100 130 mm, Rc=3,5 m² K/W, of
EPS100 180 mm, Rc=5,0 m² K/W, of
EPS100 260 mm, Rc=7,0 m² K/W, of
Kooltherm 70 mm, Rc=3,5 m² K/W, of
Kooltherm 100 mm, Rc=5,0 m² K/W, of
Kooltherm 140 mm, Rc=7,0 m² K/W

Bevestigingsset

Schroeven/compriband/lijm

(S)
(F)

Typennummer

RcP SIP 3,5 ES
RcP SIP 5,0 EF
RcP SIP 7,0 ES
RcP SIP 3,5 KS
RcP SIP 5,0 KF
RcP SIP 7,0 KS

RcP SIP BS

Wat heeft u nodig voor een wand?

- **Panelen**
1250 x 2500 mm
of 625 x 2500 mm
- **Vloerregels**
28 mm (afmeting is afhankelijk van de dikte van het paneel)
- **Plafondregels**
28 mm (afmeting is afhankelijk van de dikte van het paneel)
- **2 vuren koppelatten**
18 x 58 mm (tussen 2 panelen)
- **Bevestigingsset**

Montage handleiding

Hoe monteert u de wandpanelen?

1



1. Monteer de vloerregel op de vloer.

2



2. Plaats het eerste paneel over de vloerregel.

3



3. Breng de 2 losse koppellatten aan in het geplaatste paneel.

4



4. Plaats het tweede paneel over de vloerregel en schuif het strak tegen paneel 1 aan.

5



5. Schroef de panelen 2 centimeter uit de naad vast aan de koppellatten.

6



6. Zijn alle wandpanelen geplaatst? Plaats dan de plafondregel en schroef deze 2 centimeter onder plafondhoogte vast.

Waarom kiest u voor de panelen van Rc Panels?

- ✓ **Uitstekende kwaliteit**
Sterke panelen door een gepatenteerde lijm methode
- ✓ **Eenvoudige montage**
Zowel de wanden als het dak zijn eenvoudig te monteren
- ✓ **Lichtgewicht panelen met optimale isolatiewaarde**
De panelen zijn gemakkelijk door 2 man te dragen
- ✓ **3 geïntegreerde leidingsleuven per paneel**
U bent flexibel in het plaatsen van de wandcontactdozen
- ✓ **Snelle levertijd**
Wij leveren vanuit voorraad: vandaag besteld, morgen in huis
- ✓ **Weinig afval**

Meer info? www.rcpanels.com



RCPANELS

Constructieweg 1 | 8152 GA Lemelerveld
0546 - 565 390 | info@rcpanels.com